

So nehmen Sie richtig Maß!

Der Körperbau und Figur eines jeden Menschen ist unterschiedlich. Daher benötigen wir zur Erstellung eines maßangefertigten Kleidungsstückes Informationen zur Ihrer Körperform und Ihren Körpermassen. Für einen gut sitzenden Schnitt ist perfektes Maßnehmen Voraussetzung.

Tipps:

- Messen Sie direkt auf der Unterwäsche. Ist Ihr Kleidungsstück, das Sie anfertigen lassen wollen für einen bestimmten Anlass, dann messen Sie direkt auf der Unterwäsche, die Sie für diesen Anlass/Kleidungsstück vorgesehen haben.
- Sie benötigen zwei Maßbänder. Mit einem weiteren Band fixieren Sie Ihre Taille. Das Taillenmaß ist das erste Maß und dient als End- bzw. Anfangspunkt verschiedener anderer Maße.
- Stehen Sie gerade und entspannt!

1. BRUSTUMFANG

_____cm

Max. Brustumfang (ca. 5 cm unter dem Armloch).



2. TAILLENUMFANG

_____cm

An der natürlichen Taillenie.



3. Hüftumfang

_____cm

An der stärksten Stelle des Unterkörpers.



4. Halsumfang

Ziemlich locker am Halsansatz.

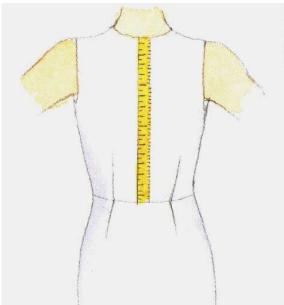
_____cm



5. Mittlere Rückenlänge

Vom 7. Halswirbel bis zur Taillenlinie gemessen.

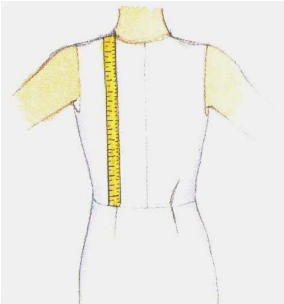
_____cm



6. Rückenlänge

Vom seitlichen Halsansatz bis zur Taille.

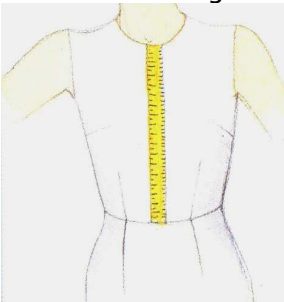
_____cm



7. Vordere Mittellänge

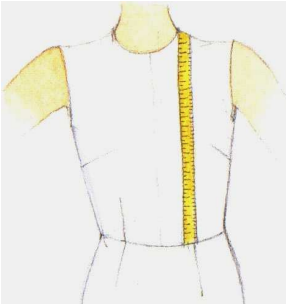
Von der Drosselgrube bis zur Taillenlinie.

_____cm



8. Vordere Länge
Vom seitlichen Halsansatz bis zur Taille.

_____cm



9. Rückenbreite
Von Armloch zu Armloch, ca. 12cm unterhalb des Halses.

_____cm



10. Ganze Rückenbreite
Von Seitennaht zu Seitennaht, ca. 5cm unter dem Armloch.

_____cm



11. Brustbreite
Von Armloch zu Armloch, ca. 7 cm unter dem Halsansatz.

_____cm



12. Ganze Brustbreite

_____cm

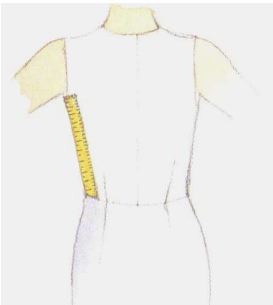
Von Seitennaht zu Seitennaht, quer über die Brust.



13. Seitennaht

_____cm

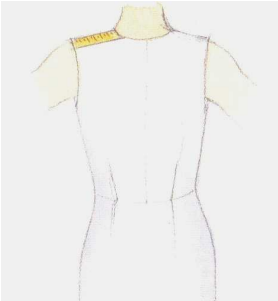
Vom Unterrand des Armlochs bis zur Taillenlinie.



14. Schulterbreite

_____cm

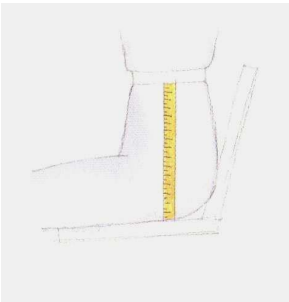
Vom Hals bis zur Armkugel.



15. Leibhöhe

_____cm

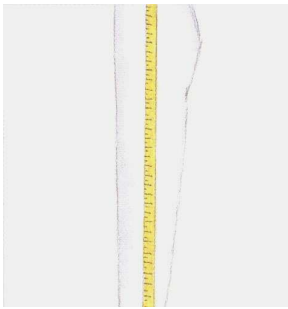
Im Sitzen von der Taille bis zum Stuhl.



16. Äußere Beinlänge

_____cm

Von der Taille über die Hüfte zum Außenknöchel.



17. Knieumfang

_____cm

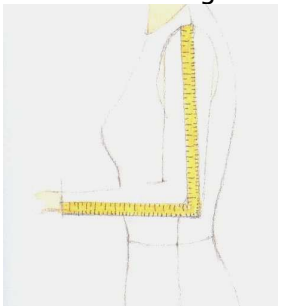
Locker um das Kniegelenk herum.



18. Armlänge aussen

_____cm

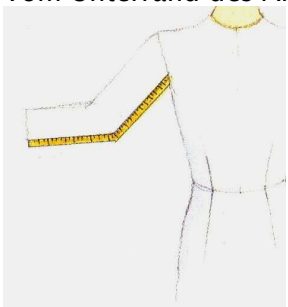
Von der Armkugel um den Ellenbogen bis zum Handgelenk.



19. Armlänge innen

_____cm

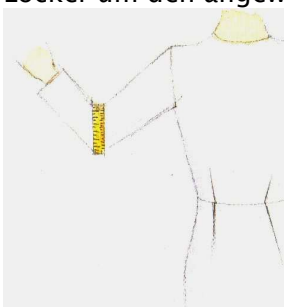
Vom Unterrand des Armlochs bis zum Handgelenk.



20. Ellenbogenumfang

_____cm

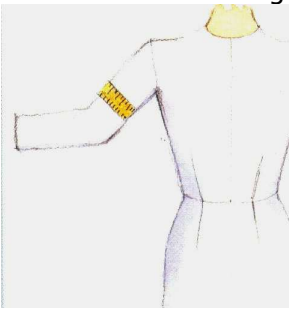
Locker um den angewinkelten Ellenbogen.



21. Oberarmumfang

-----cm

Max. Oberarmumfang (am Bizeps).



Ihre Körperform:

Hüftformen:

- Normal
- Höhe Hüften
- Flache Hüften
- Reithosen

Bauchformen:

- normal flach
- leicht gerundet
- stark gerundet

Gesäßformen:

- flach
- normal
- ausgeprägt